



foursolutions



Il prodotto

Connet porta sul web l'esperienza di centinaia di oltre 600 installazioni CRM in ambiente client-server.

Connet è l'interfaccia web che consente a utenti aziendali, agenti, operatori esterni, clienti e fornitori di gestire le anagrafiche clienti e i contatti, di gestire le attività, gli eventi e l'agenda, di visualizzare i dati commerciali e contabili dei clienti, di inserire offerte, ordini, ddt e fatture accompagnatorie direttamente da web e di gestire i ticket, le consistenze e i contratti di Manutek. Con una struttura flessibile e facilmente implementabile, **Connet** riduce in maniera sensibile i tempi di start-up ed i costi di progetto. Con poche operazioni si può accedere all'elenco delle offerte, degli ordini, delle bolle, delle fatture; la situazione contabile di un cliente; gli articoli che acquista e con che frequenza, e tante altre informazioni standard o custom, usualmente sparse nel sistema gestionale.

Principali funzionalità

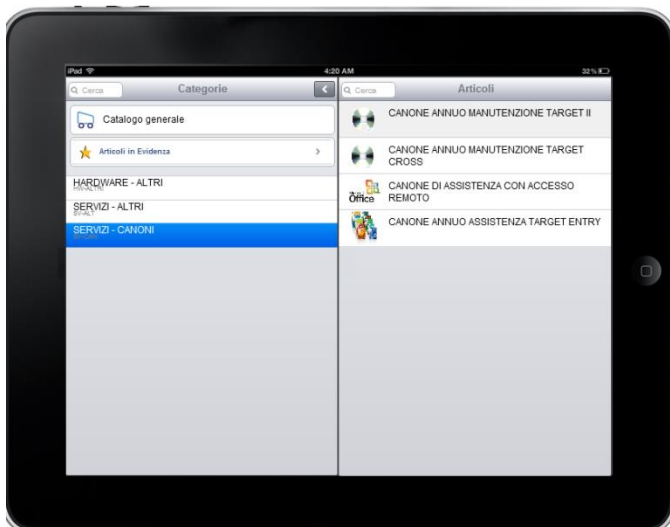
Connet comprende 6 macro-aree

Le analisi dei dati

Lo "stato di un cliente"

Un unico punto di accesso per consultare i dati relativi ad uno specifico cliente / potenziale cliente

- Elenco delle offerte – articoli offerti
- Elenco degli ordini – articoli ordinati (ordini effettivi e proposte d'ordine)
- Elenco DDT – articoli consegnati
- Elenco fatture – articoli venduti
- Dati contabili: scadenze scadute e in scadenza, solleciti, insoluti
- Le attività aperte e lo storico attività del CRM (visite, telefonate, azioni di marketing, ..)
 - Il parco macchine, i contratti, i ticket di assistenza aperti, lo storico dei ticket e degli interventi



I documenti di Target Cross

Veloci liste di consultazione di offerte, proposte d'ordine, ordini, DDT, fatture con possibilità di accedere al dettaglio delle righe, di stampare i documenti, di effettuare export su excel (versione desktop), di consultarne il tracking.

Le statistiche

Ogni data-mining definito su Target Cross è pubblicato sul web dinamicamente



Inserimento documenti

Inserimenti di offerte, ordini, proposte d'ordine, ddt e fatture accompagnatorie direttamente da Connet con aggancio agli articoli dell'ERP per la visualizzazione di prezzi / sconti, con gestione delle giacenze, dello storico movimenti ecc.; possibilità di richiamo degli articoli da carrello, anche con lettura barcode.

La rubrica clienti – fornitori- prospect

Gestione anagrafica clienti – fornitori – prospect, con possibilità di inserire / modificare un'anagrafica.



Gestione dei contatti (persone) all'interno di un'azienda con memorizzazione riferimenti di contatto (telefoni, mail ecc), del ruolo e della posizione all'interno dell'azienda stessa per poter poi effettuare azioni di marketing puntuali.

La Gestione eventi del CRM

La gestione eventi è il "cuore" del CRM. Permette di gestire le attività legate ad un cliente, ad un prospect, ad un fornitore e le attività interne.

Le principali funzionalità

- Gestione degli eventi (le attività) con possibilità di impostare dei reminder, di inoltrare l'evento a colleghi e di seguirne gli sviluppi, di gestire
- Gestione appuntamenti con visualizzazione in vari formati e con condivisione dell'agenda dei colleghi; sincronizzazione con Outlook (modulo opzionale) e con le agende interne dei più diffusi dispositivi tablet e smartphone.
- Gestione delle attività aperte, delle attività in evidenza, delle attività del giorno

Azienda	
	TEK SERVICE SRL
Indirizzo	VIA PISACANE, 2/A
CAP	37060
Comune	CASTEL D'AZZANO
Provincia	VR
Stato	I
Telefono	045.581031 
Fax	045.581031
E-mail	tekservice@tekservice.it
Partita IVA	02831920232
Codice fiscale	02831920232

Manutek – post vendita

Modulo post-vendita di Connet per la completa gestione dei Ticket, per la consuntivazione (rapporti di intervento anche con firma digitale del rapportino), delle macchine e dei contratti di assistenza / manutenzione (fare riferimento al modulo specifico).

La gestione dei Cataloghi e del carrello

Gestione cataloghi on-line con pubblicazione di giacenza e disponibilità dei magazzini, dei listini, dello storico dei movimenti e dei costi. Possibilità di agganciare immagini / schede tecniche e di consultarli direttamente on line.

Gestione del carrello: dal catalogo, possibilità di "aggiungere a carrello" gli articoli scelti e, dal carrello, possibilità di creare offerte, proposte d'ordine, ordini valorizzando i vari articoli e inserendo la quantità.



A chi si rivolge

Connet prevede una serie di profili di accesso, tutti ampiamente configurabili grazie ad un nuovo potente motore di gestione dei profili integrato in **Target Cross CRM**. E' quindi particolarmente indicato per:

- L'utente aziendale che generalmente usa **Target Cross CRM** e che da un browser internet su PC o da un tablet ha la possibilità di gestire la sua agenda, le sue e-mail, le sue attività; sono previste inoltre funzioni di consultazione documenti (es. le offerte, gli ordini, ..)
- Gli agenti che devono interagire con i dati aziendali, esempio per consultare un listino, vedere lo scaduto di un cliente, inserire ordini, ..
- I tecnici, gli installatori, i manutentori che, in mobilità, hanno bisogno di inserire un rapporto di intervento, verificare i dati di una macchina, conoscere lo stato di un contratto, essere informati tempestivamente dalla sede delle priorità e delle urgenze.
- I clienti / fornitori che possono consultare/inserire/stampare i propri documenti (es gli ordini) nel portale, ma anche gestire le richieste di assistenza, visualizzare i propri contratti, il parco macchine, inserire richieste varie, ..

L'interfaccia

L'interfaccia di **Connet** prevede caratteristiche assolutamente innovative in ambito web: accanto alle funzioni tradizionali di ridimensionamento, spostamento colonne, profilazione dei dati e notevoli possibilità di ordinamento, sono presenti caratteristiche innovative come l'ambiente multi-tasking, la ricerca su tutti i campi a video, l'esportazione su Excel, la visualizzazione "a lista" o "a dettaglio" generalmente presenti solo in applicazioni client-server.

E' presente un help-on-line contestuale che aiuta l'utente nell'apprendimento iniziale.

L'aspetto più importante è senza dubbio la velocità, dato essenziale in applicazioni web di tipo B2B, garantita sia dalla tecnologia con cui è stato sviluppato l'applicativo che, soprattutto, da un sofisticato sistema di paginazione e di cache dei dati.

Stato cliente

Ci sono: 2 record disponibili

Cliente: **FINI LEGNAMI S.n.c.**

Da data: A data:

Offerte Ordini DDT **Fatture** Proposte Articoli Offerti Articoli Ordinati Articoli Consegnati Articoli Venduti Scadenze Solleciti Insoluti Eventi Aperti

Ticket Aperti Contratti Consistenza Saldi Ordini Aperti Fido

Riga 1 di 40

Documento	Data Doc.	Causale	Descrizione causale	Totale imponibile	Cont.	Anno	Valore
2013-F-0000001	08/01/2013	F	Emessa fattura	7.145,1	<input checked="" type="checkbox"/>	2013	7.145,1
2012-F-0000003	14/05/2012	F	Emessa fattura	132	<input checked="" type="checkbox"/>	2012	146
2012-F-0000002	14/05/2012	F	Emessa fattura	14	<input checked="" type="checkbox"/>	2011	13.849
2011-F-0000008	13/07/2011	F	Emessa fattura	121	<input type="checkbox"/>	2009	20.138,26

Codice articolo	Descrizione riga	UM	Quantità	Prezzo lordo	Sc1	Prezzo netto	Importo	Om.	Mese	Valore
HW-AL-CARTA	CARTA PER STAMPANTE	NR	1	100	5	90,25	90,25	<input type="checkbox"/>	Gennaio	7.145,1
HW-AL-CARTA	CARTA PER STAMPANTE	NR	1	100	5	90,25	90,25	<input type="checkbox"/>		
SW-OF-MICRO	AGGIORNAMENTO UTENTI MICROSOFT	NR	1	100		100	100	<input type="checkbox"/>		
SW-OF-MICRO	AGGIORNAMENTO UTENTI MICROSOFT	NR	1	100		100	100	<input type="checkbox"/>		
SW-OF-MICRO	AGGIORNAMENTO UTENTI MICROSOFT	NR	1	100		100	100	<input type="checkbox"/>		



Sono disponibili due diverse interfacce:

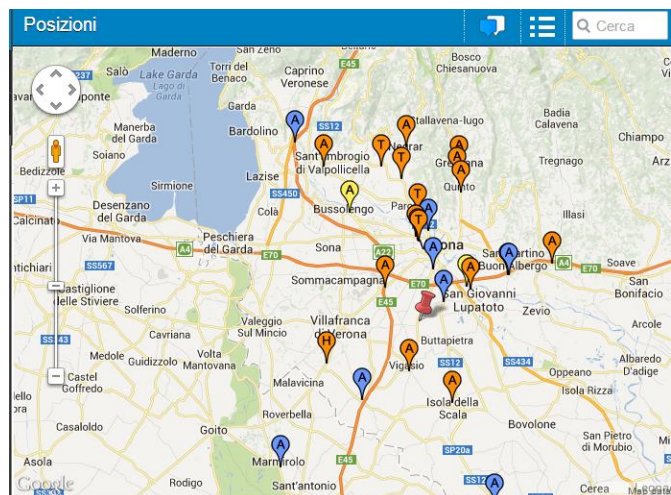
- L'interfaccia "desktop", testato per l'uso su PC tramite i browser più conosciuti (Explorer, Firefox, Safari, Chrome, ..)
- L'interfaccia "mobile" disponibile su piattaforma iOS, Android e Windows, sia per tablet che per smartphone. **Connet Mobile Edition** si interfaccia direttamente con il dispositivo permettendo così la chiamata diretta di un numero, l'integrazione con le mappe per la navigazione, l'integrazione con l'agenda, la memorizzazione delle foto direttamente nel database e tante altre funzionalità.

E' presente un potente strumento di configurazione, permette anche all'amministratore la modifica dell'interfaccia aggiungendo / spostando campi e cambiandone le proprietà per renderlo, ad esempio, non modificabile.

L'applicativo è multi-lingua e multi-aziendale.

La tecnologia

L'utilizzo della tecnologia Omnis Web Server permette a **Connet** di utilizzare tutte le procedure software già sviluppate estendendone l'utilizzo in ambiente internet, senza bisogno di installazioni né di plug-in. Questa scelta ci permette di sfruttare ampiamente tutte quelle procedure (es il proattivo, tutte le personalizzazioni sviluppate) che risulterebbe difficile replicare in un ambiente diverso dall'ERP. Ogni operazione eseguita è direttamente registrata nel database, non sono previsti quindi "database di frontiera", esportazioni di dati e altre operazioni che prevedono la ridondanza dei dati. L'infrastruttura sistemistica richiede bassi investimenti e garantisce un'elevata affidabilità e sicurezza.



Per maggiori informazioni visita il sito www.connetcrm.it

